



UNSAM
UNIVERSIDAD
NACIONAL DE
SAN MARTÍN
Escuela de Economía y Negocios

CERE
CENTRO DE ECONOMÍA REGIONAL

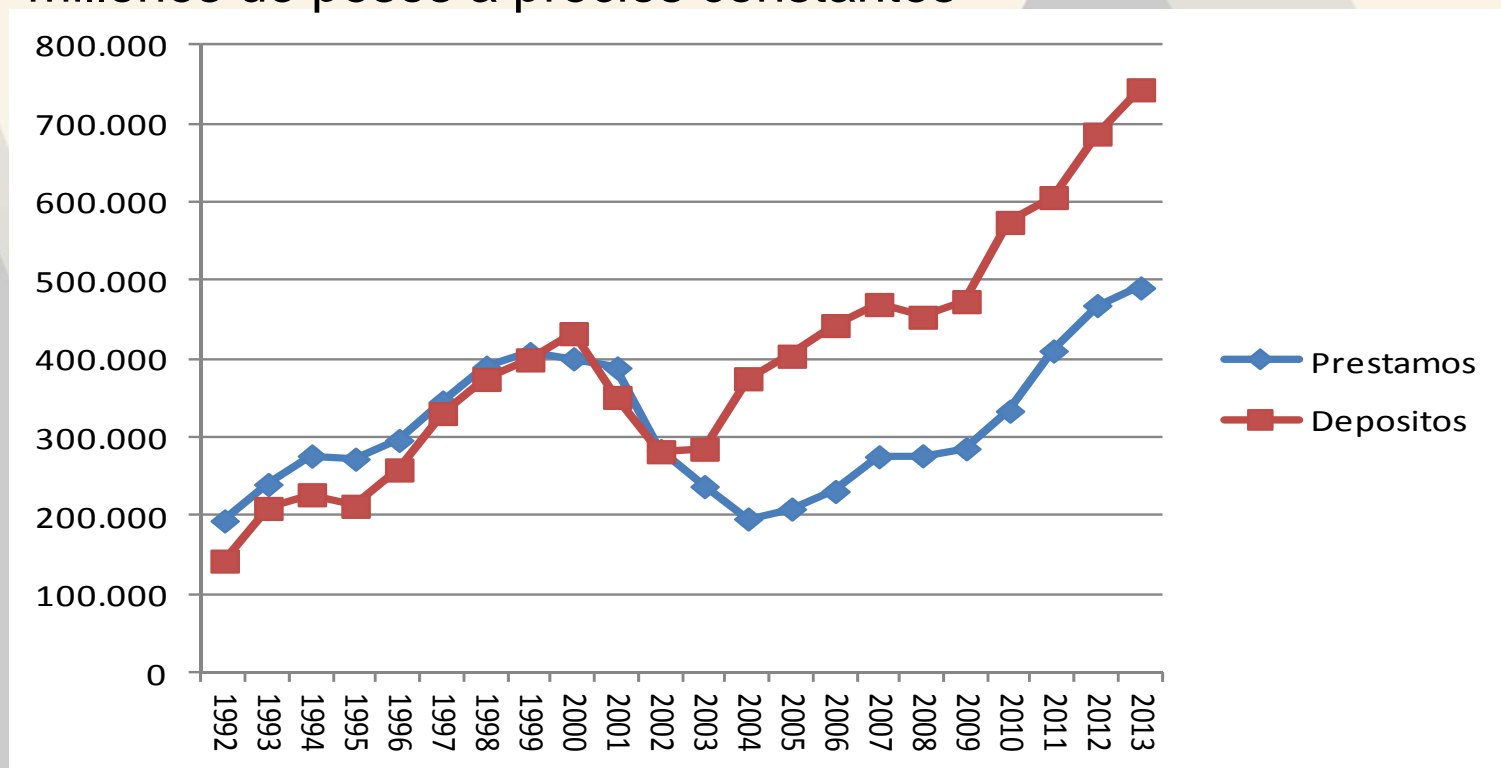
Estudio de la situación monetaria de las regiones en los últimos 20 años a través de la relación préstamos/depósitos, nivel de bancarización y elasticidad deposito-ingreso y prestamos-ingreso

Adrián Gutiérrez Cabello – Andrés Salama
Escuela de Economía y Negocios – Universidad Nacional de San Martín

4to Seminario Anual de Economía Regional

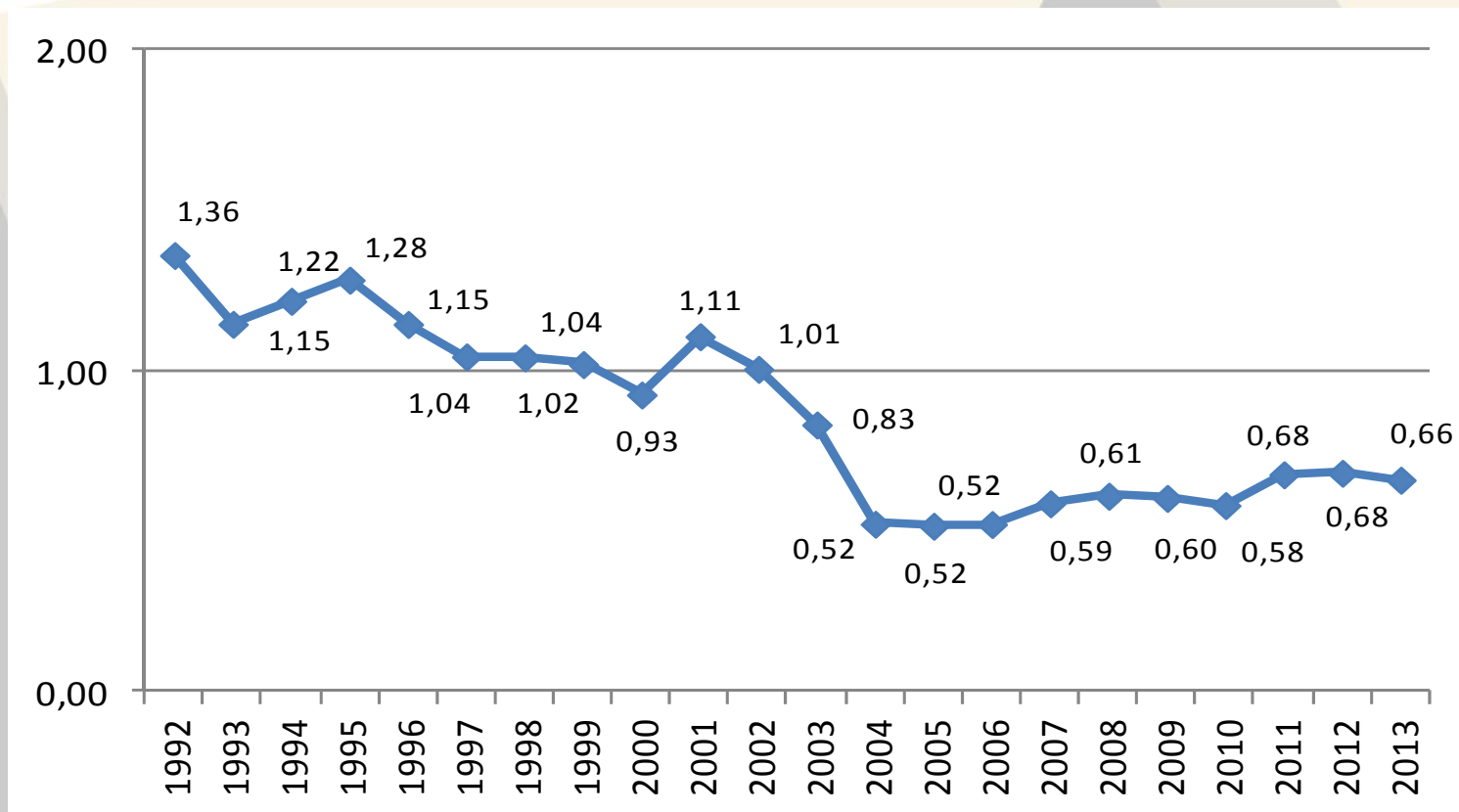
1 de Agosto de 2014

Préstamos y Depósitos en Argentina, año 1992-2013, millones de pesos a precios constantes



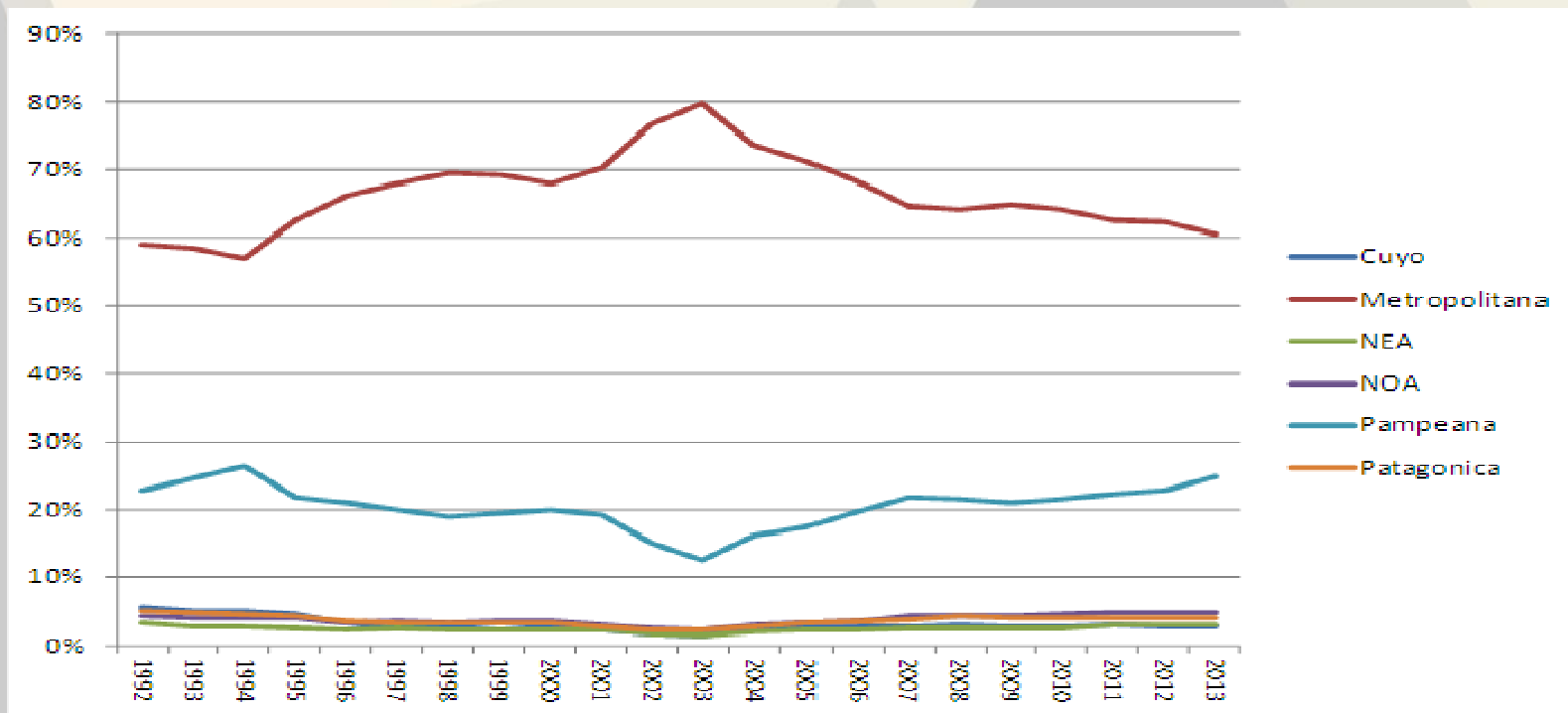
Fuente: Elaboración propia en base a datos del BCRA

Relación préstamos-depósitos en Argentina, año 1992-2013



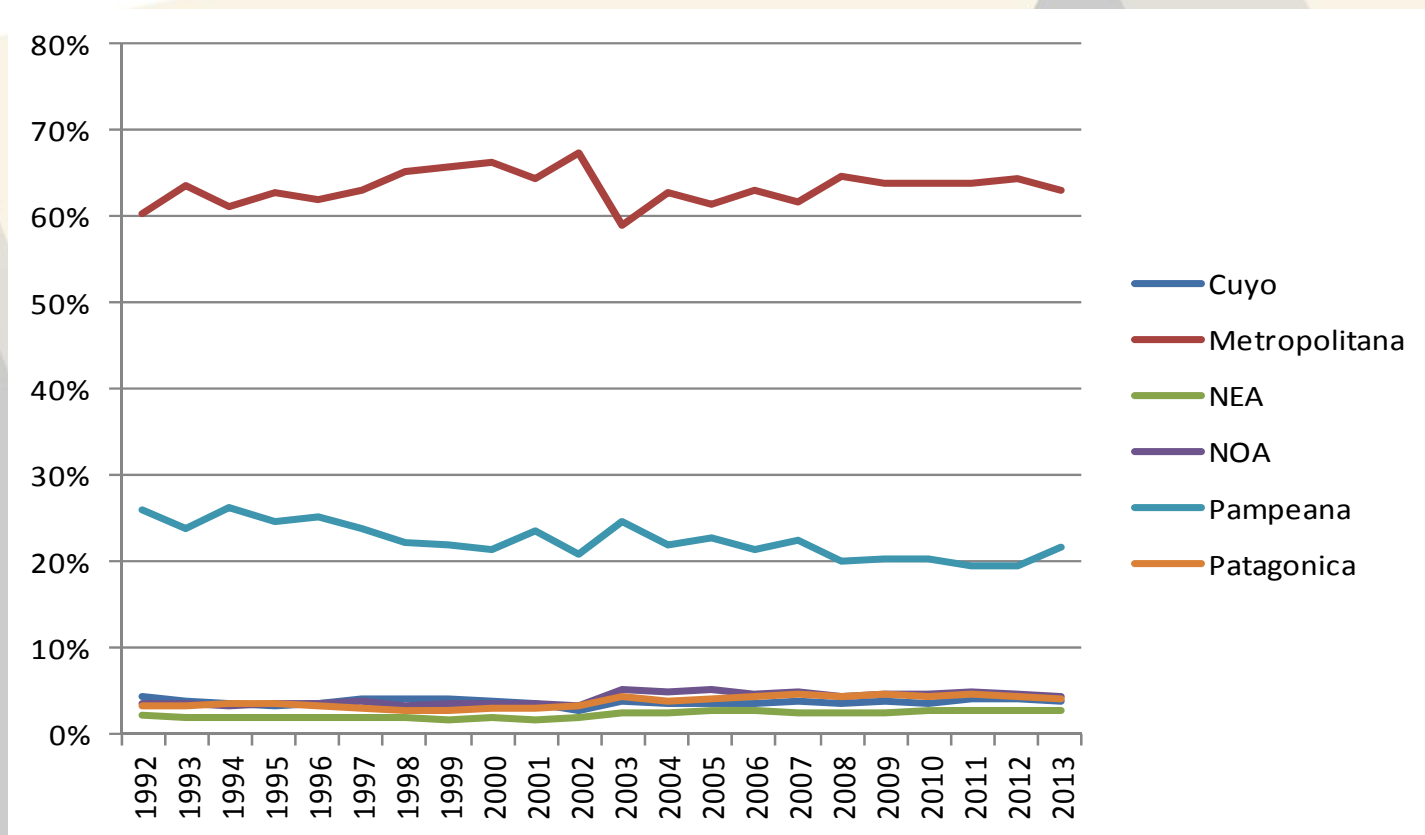
Fuente: Elaboración propia en base a datos del BCRA

Participación de las regiones argentinas en el total de préstamos del país, 1992-2013



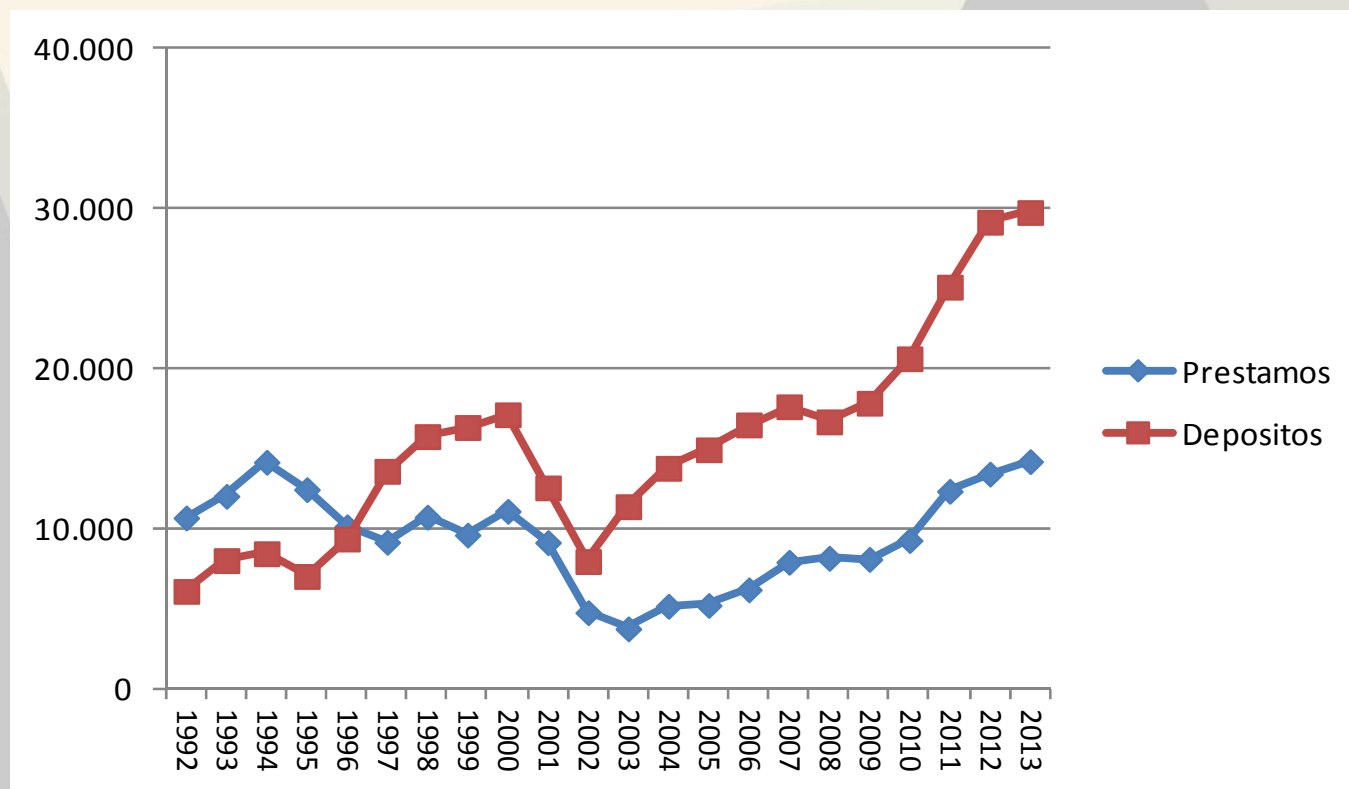
Fuente: Elaboración propia en base a datos del BCRA

Participación de las regiones argentinas en el total de depósitos del país, 1992-2013



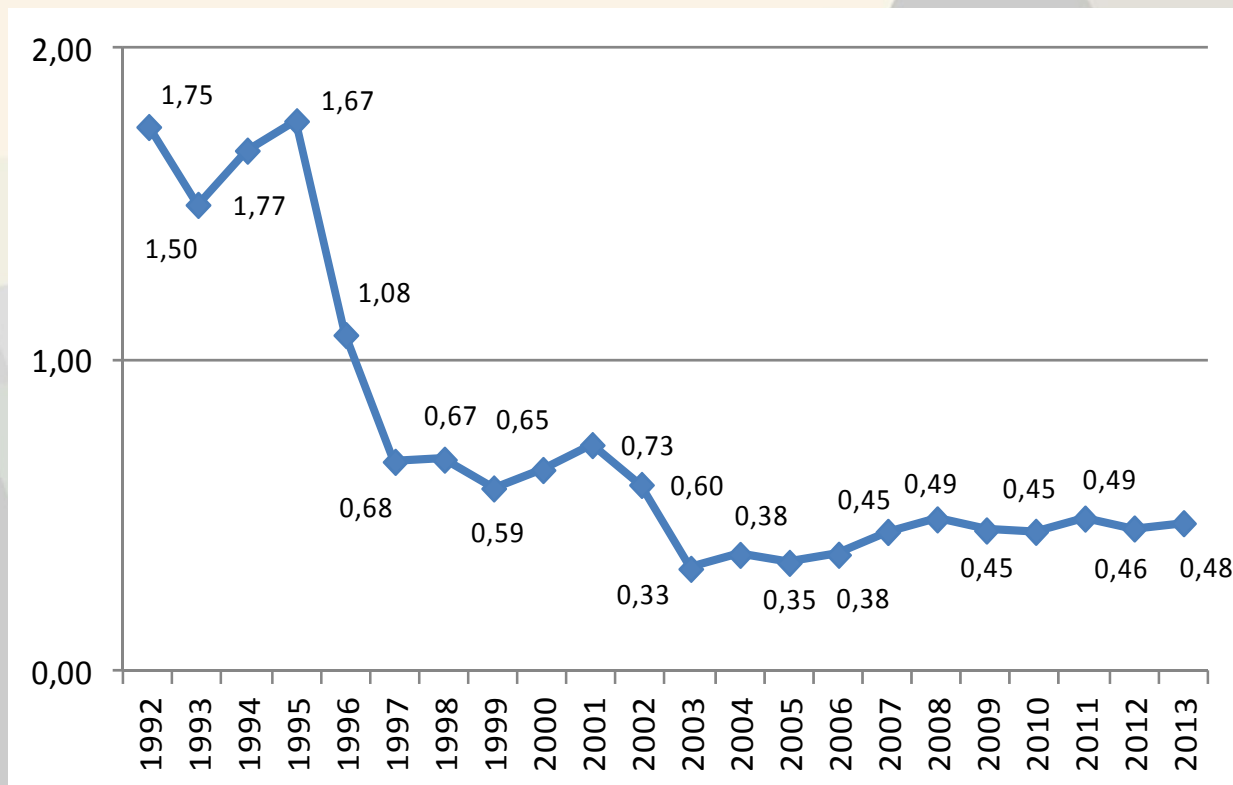
Fuente: Elaboración propia en base a datos del BCRA

Préstamos y depósitos en la región de Cuyo, millones de pesos a precios constantes



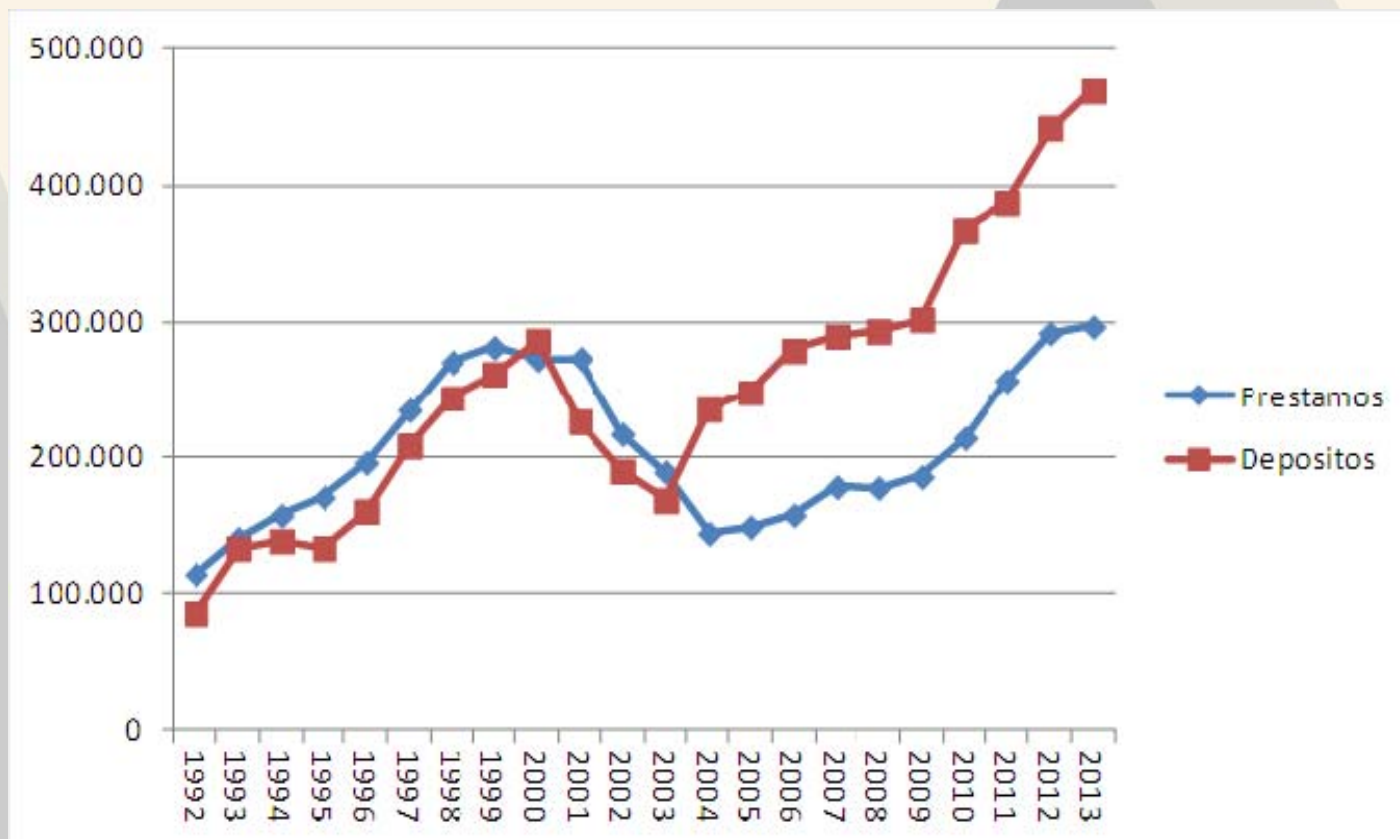
Fuente: Elaboración propia en base a datos del BCRA

Relación préstamos-depósitos en la región de Cuyo, 1992-2013



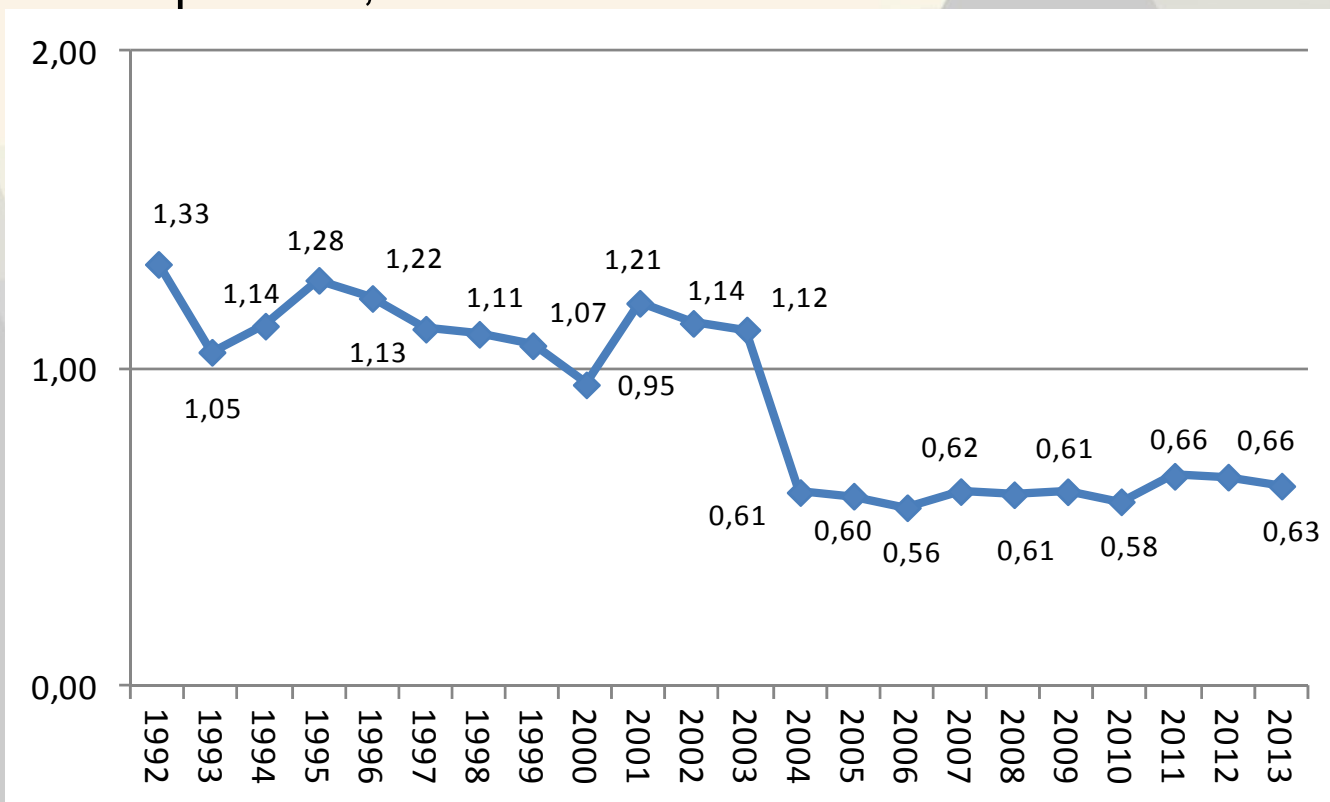
Fuente: Elaboración propia en base a datos del BCRA

Préstamos y depósitos en la región metropolitana, millones de pesos a precios constantes



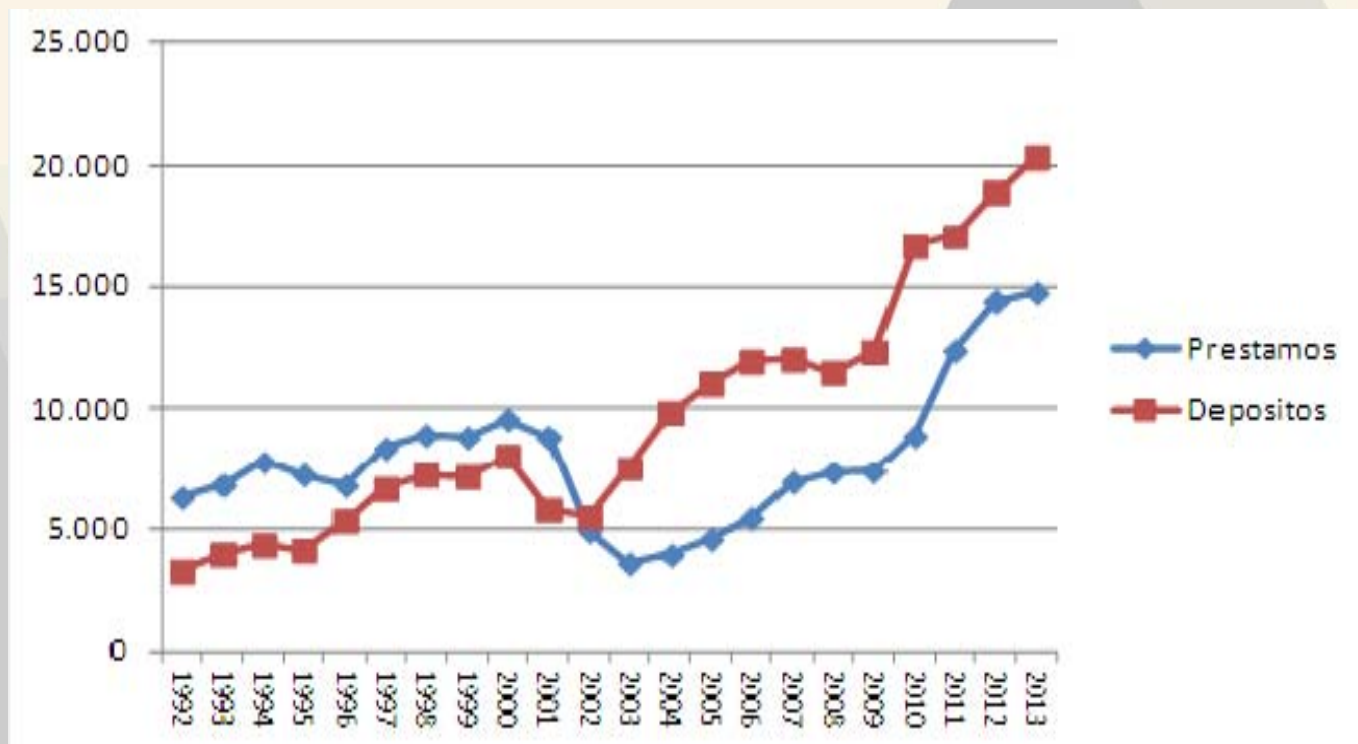
Fuente: Elaboración propia en base a datos del BCRA

Relación Préstamos-Depósitos en la región metropolitana, 1992 – 2013



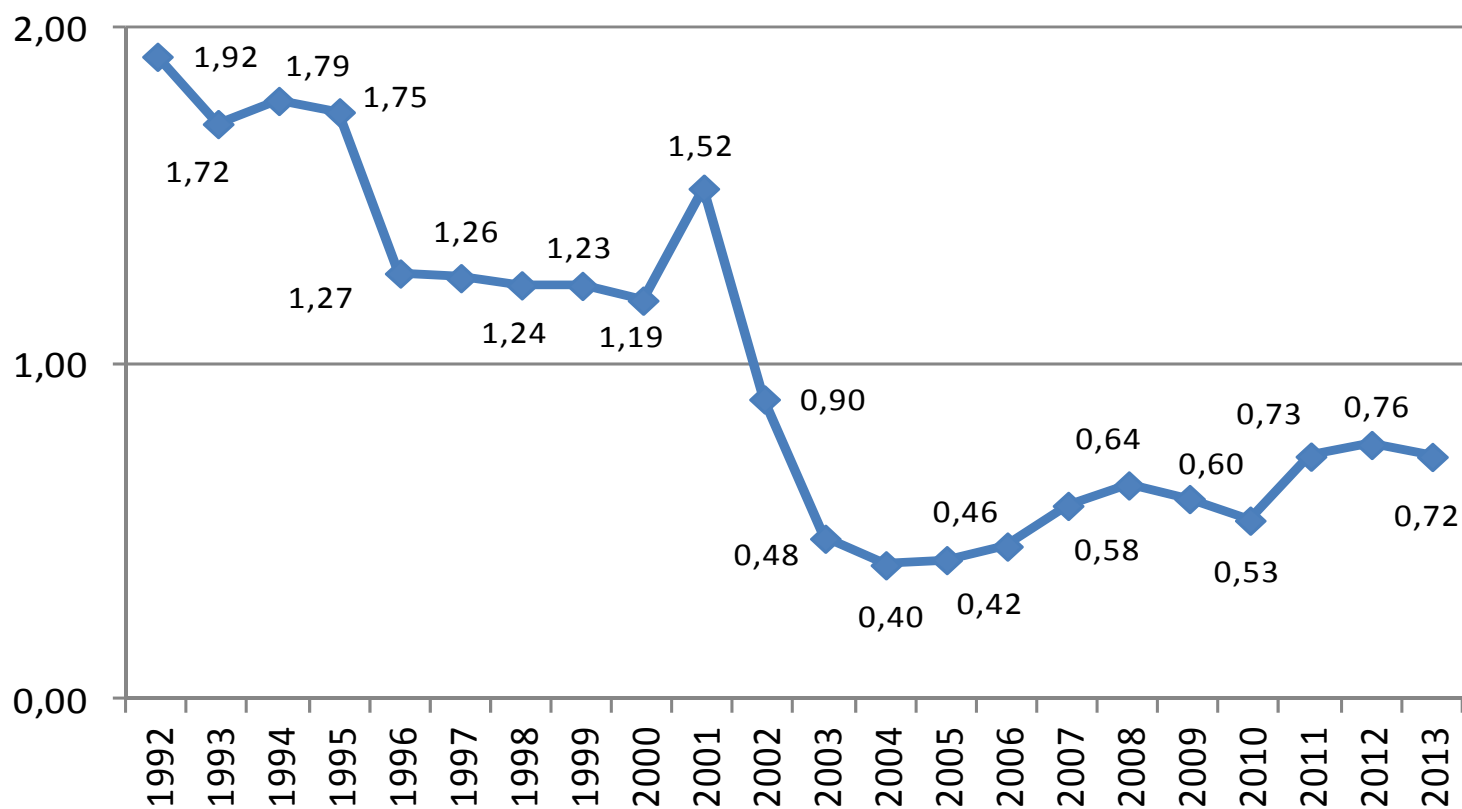
Fuente: Elaboración propia en base a datos del BCRA

Préstamos y depósitos en la región del NEA, millones de pesos a precios constantes



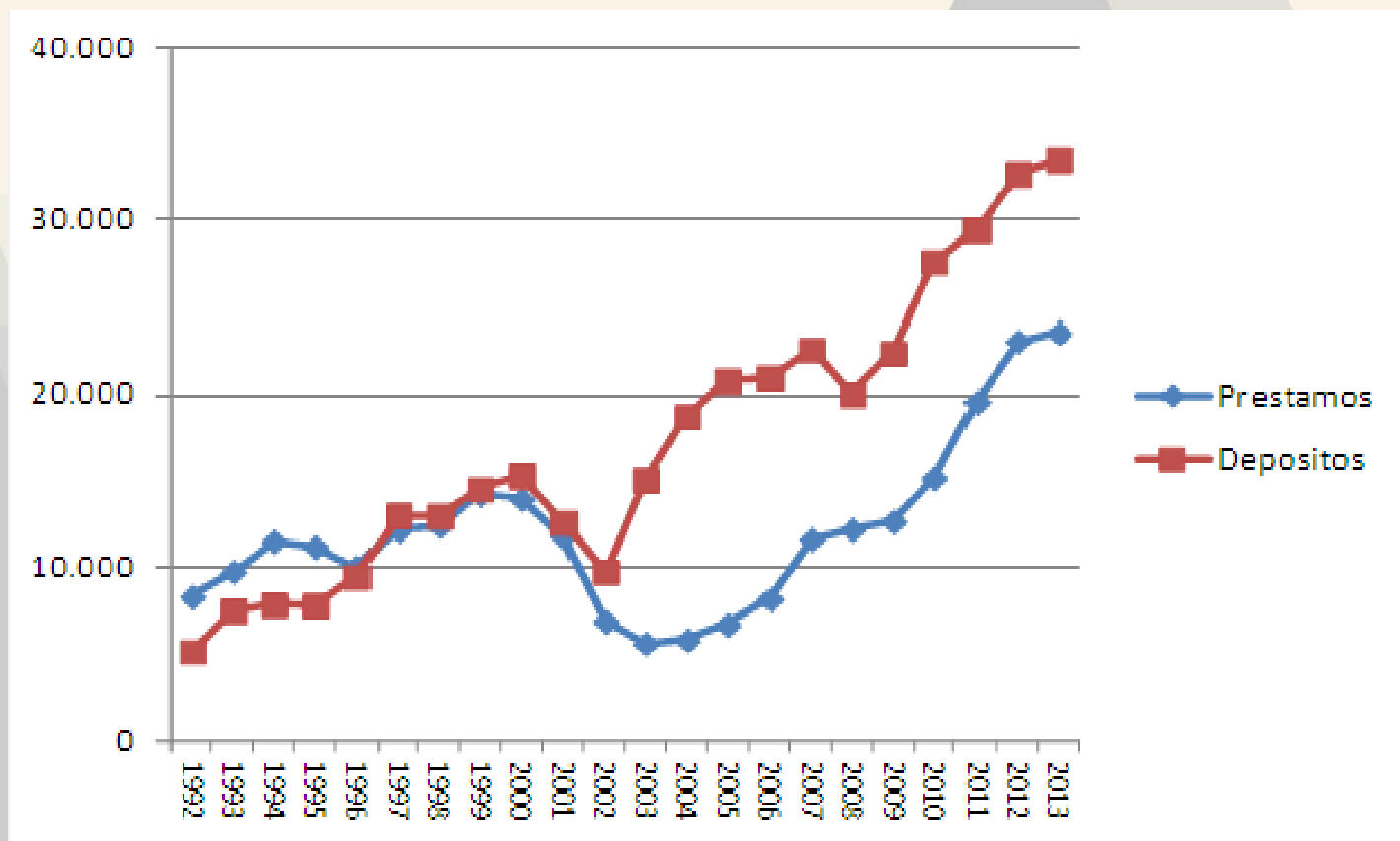
Fuente: Elaboración propia en base a datos del BCRA

Relación Préstamos-Depósitos en la región del NEA, 1992-2013



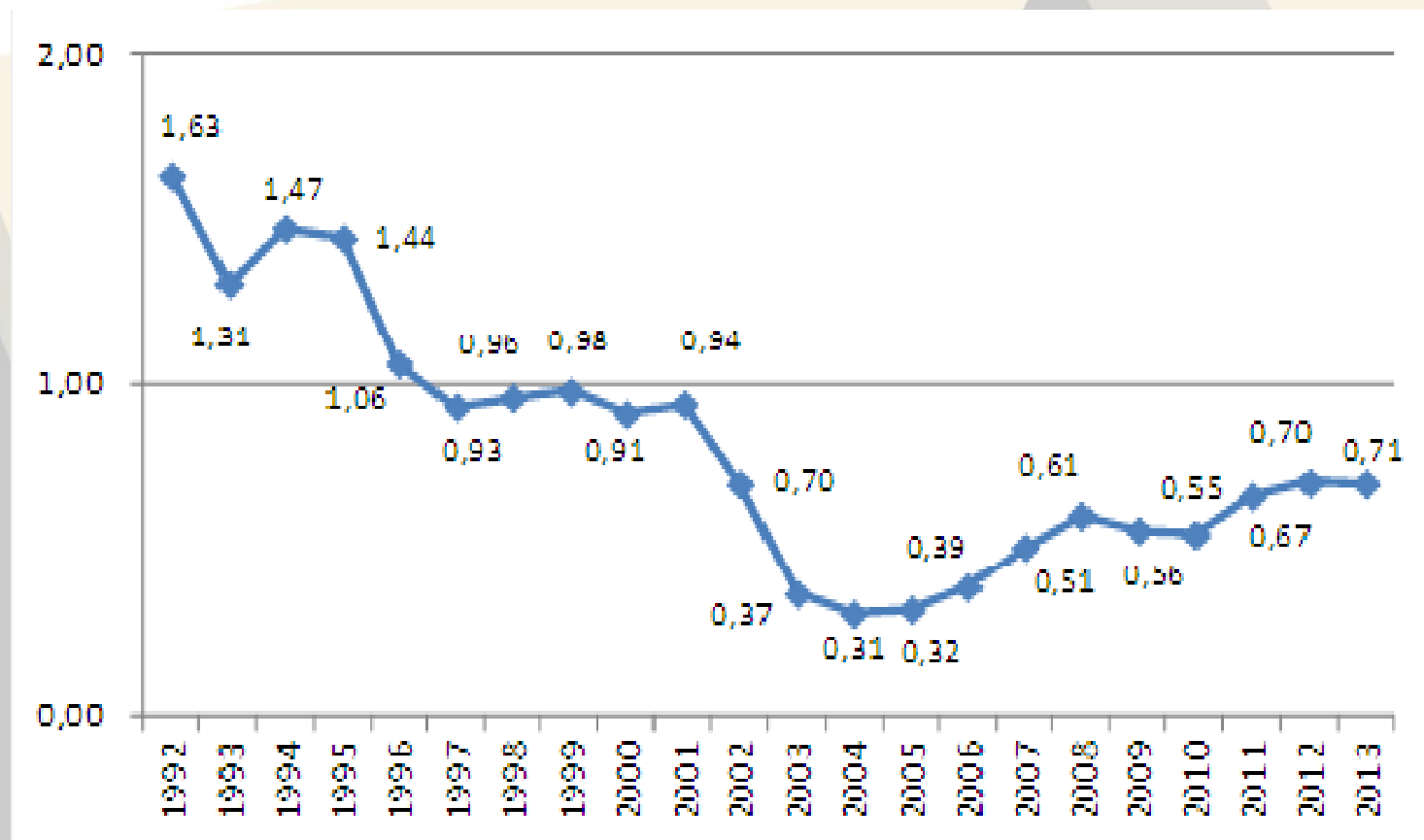
Fuente: Elaboración propia en base a datos del BCRA

Préstamos y depósitos en la región del NOA, millones de pesos, precios constantes



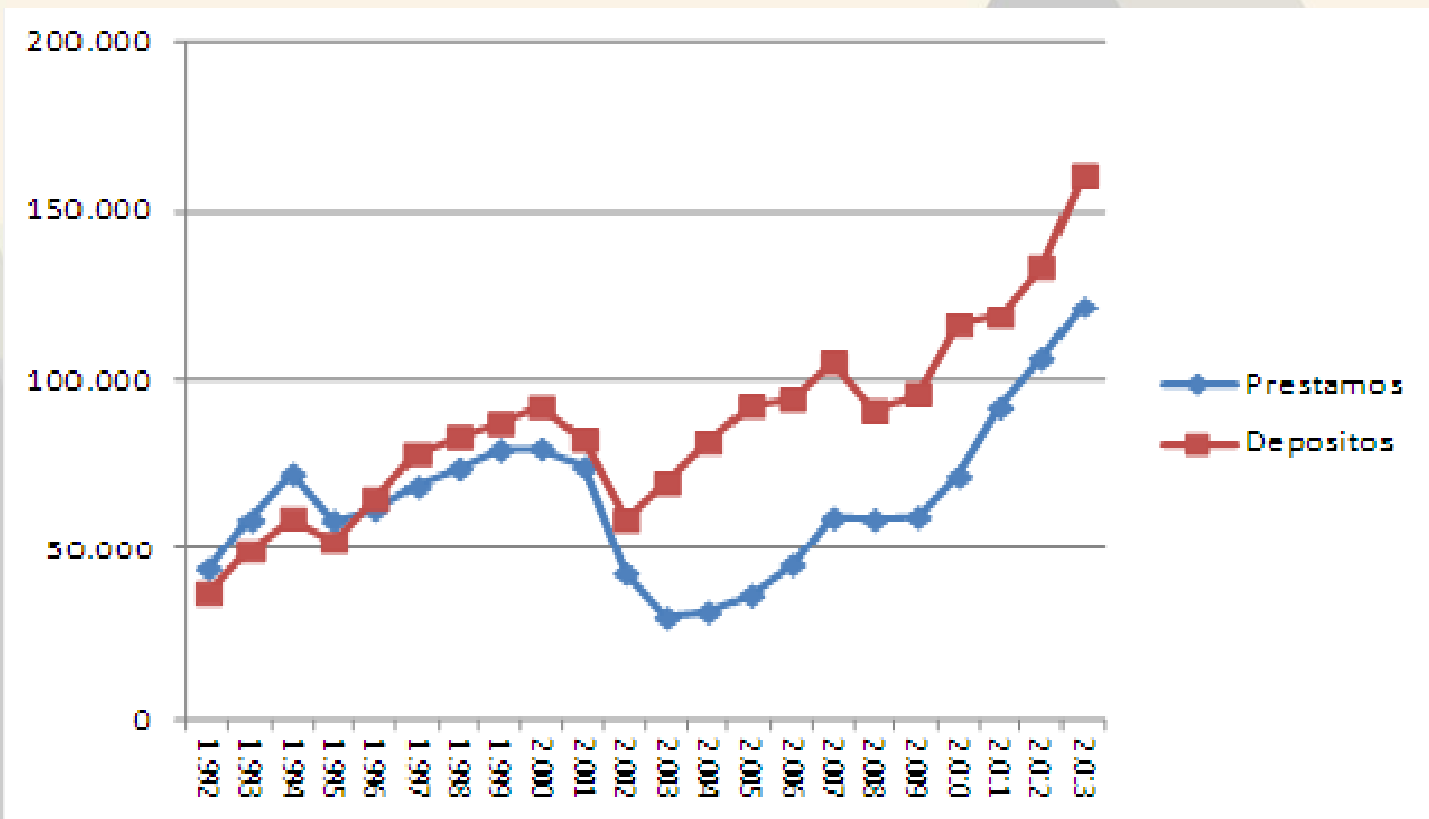
Fuente: Elaboración propia en base a datos del BCRA

Relación Préstamos Depósitos en la región del NOA, 1992-2013



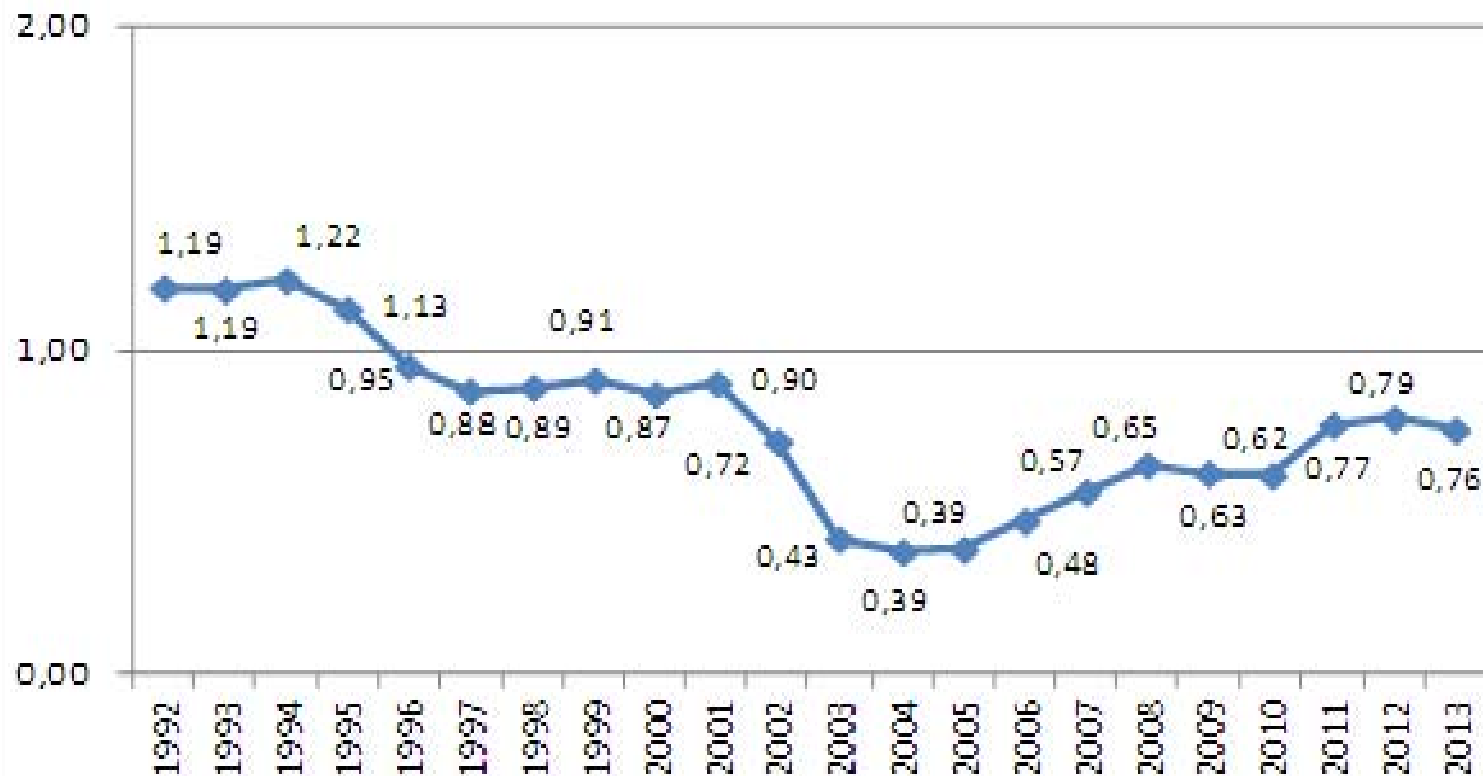
Fuente: Elaboración propia en base a datos del BCRA

Préstamos y depósitos en la región pampeana, 1992-2013, miles de pesos constantes



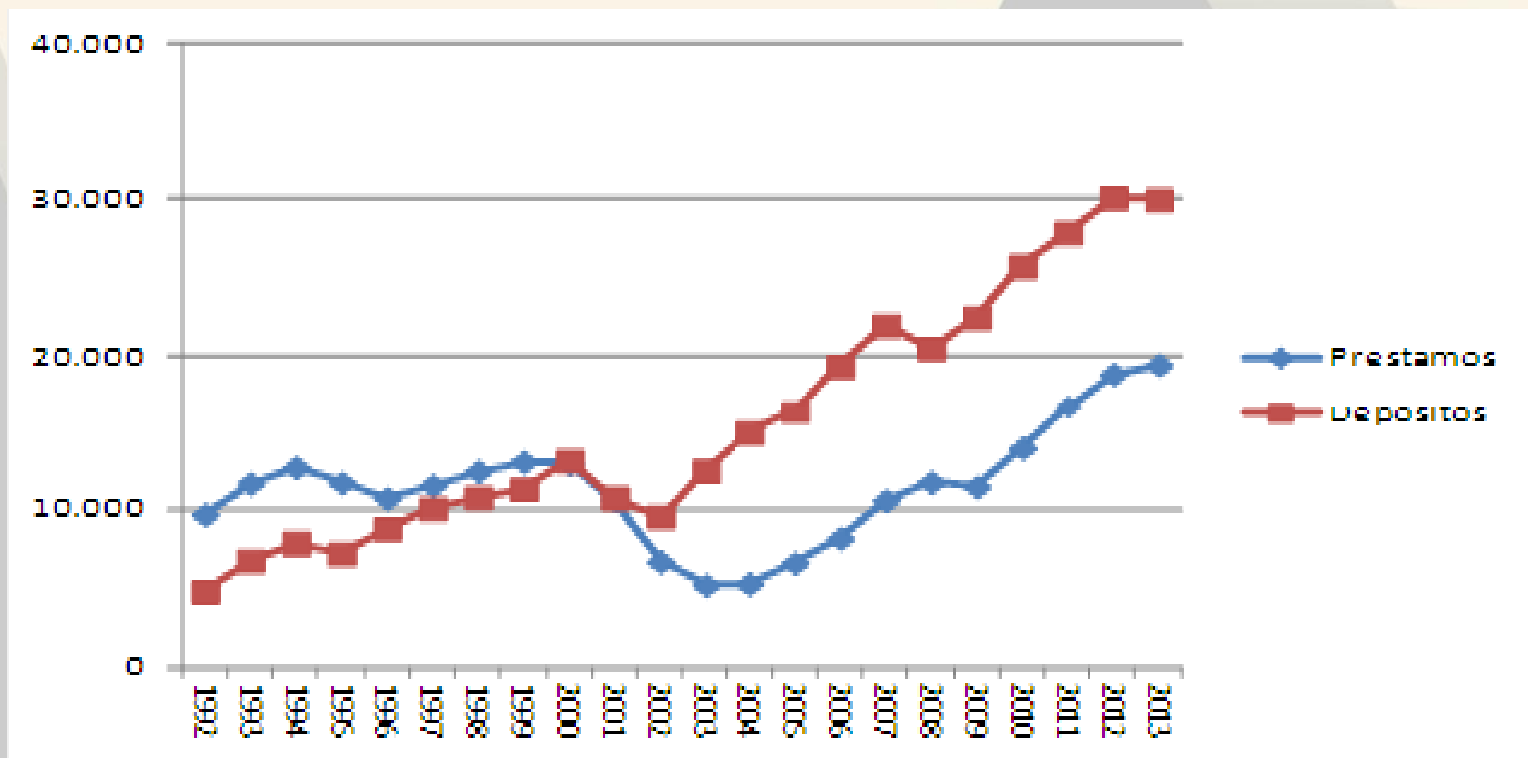
Fuente: Elaboración propia en base a datos del BCRA

Relación préstamos-depósitos en la región pampeana, 1992-2013



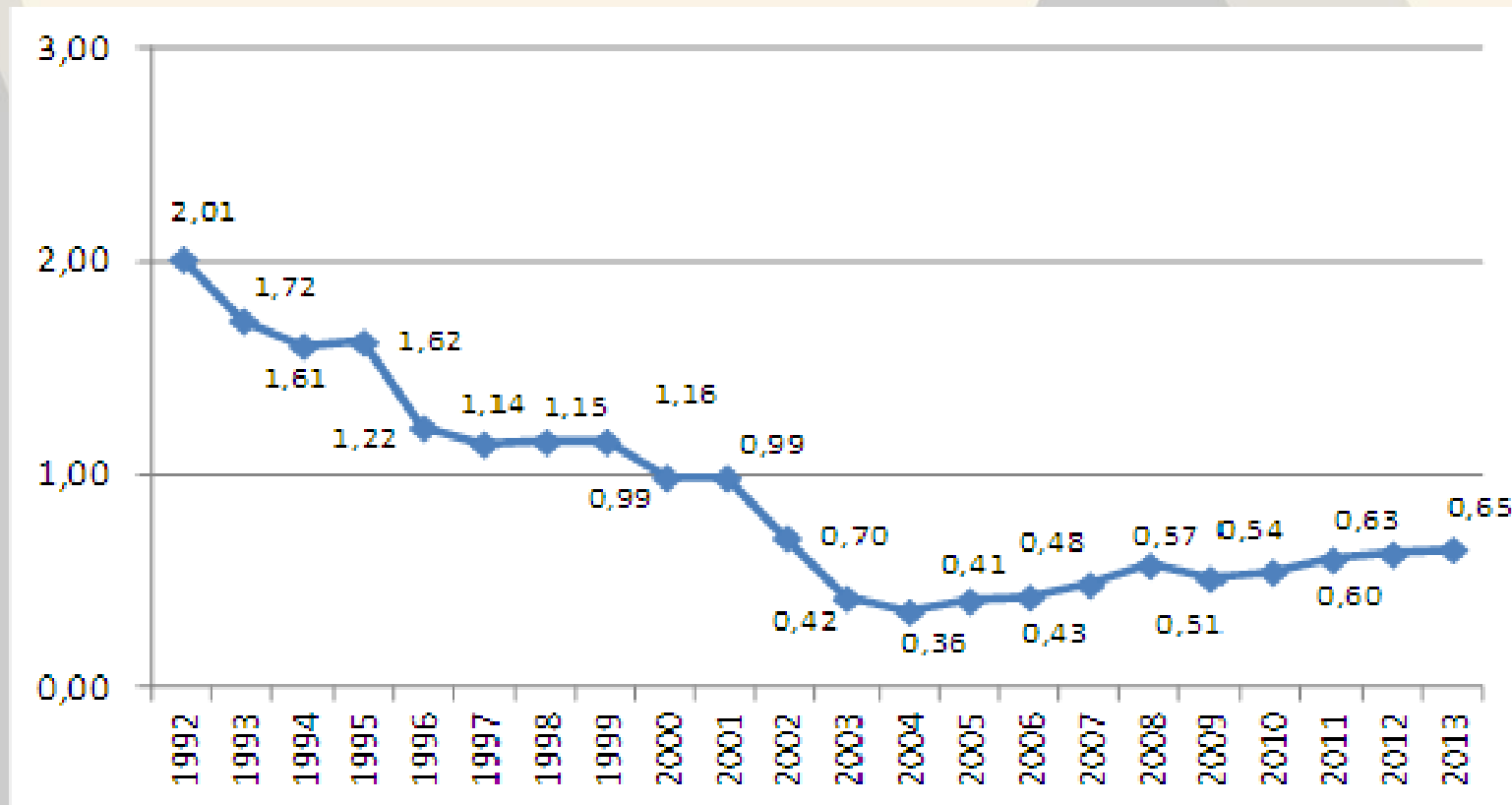
Fuente: Elaboración propia en base a datos del BCRA

Préstamos y depósitos en la región patagónica, 1992-2013, precios constantes



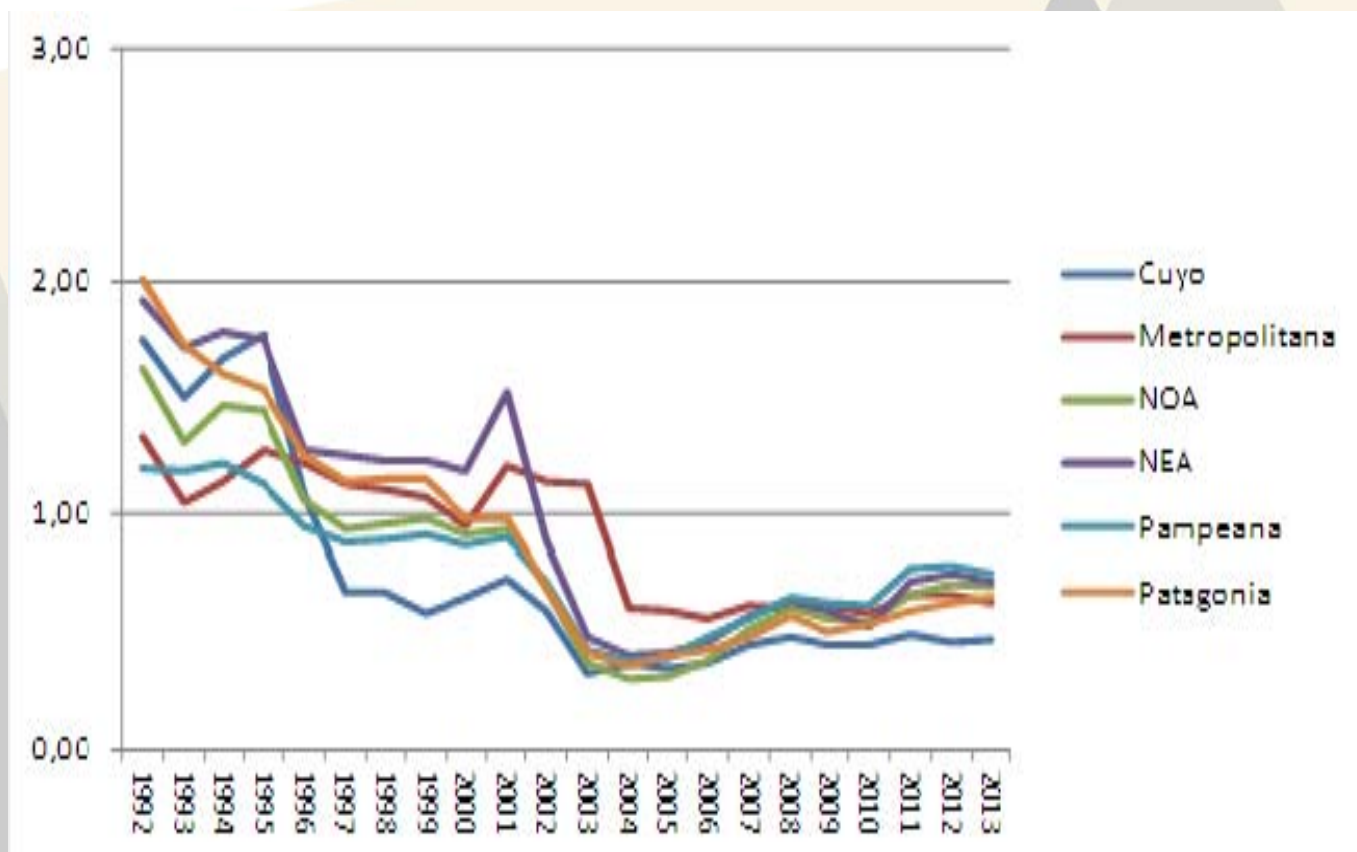
Fuente: Elaboración propia en base a datos del BCRA

Relación préstamos depósitos en la región patagónica, 1992-2013



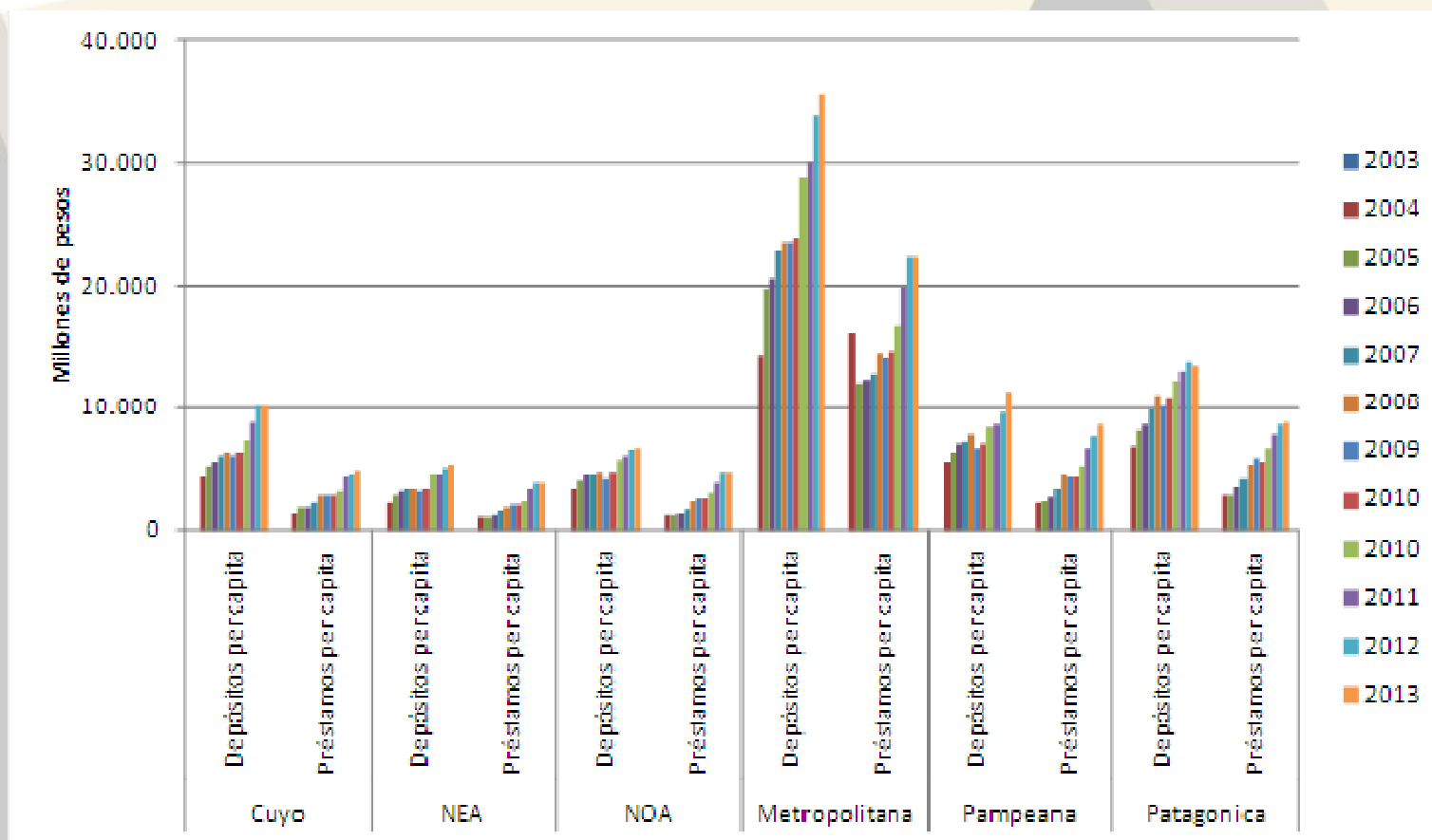
Fuente: Elaboración propia en base a datos del BCRA

Relación P/D en las distintas regiones, 1992-2013



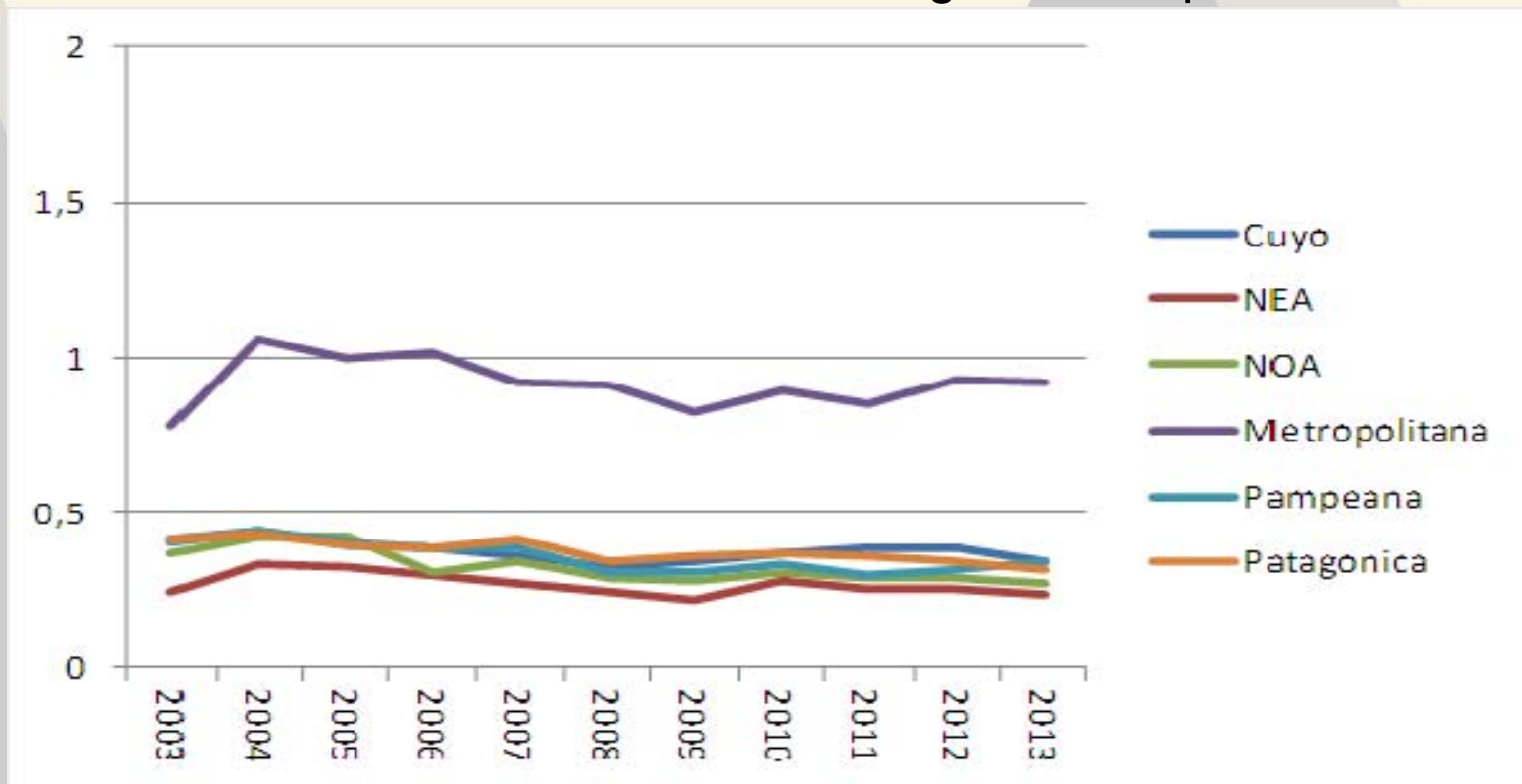
Fuente: Elaboración propia en base a datos del BCRA

Préstamos y depósitos per cápita en las distintas regiones, 2003-2013, millones de pesos a precios constantes



Fuente: Elaboración propia en base a datos del BCRA

Tasa de Bancarización en las distintas regiones del país, 2003-2013



Fuente: Elaboración propia en base a datos del BCRA y Encuesta permanente de hogares

Elasticidad depósito-ingreso y depósito préstamo en las regiones

Regiones	Elasticidad ingresos- depositos	R ²	Elasticidad ingresos- prestamos	R ²
Cuyo	0,9627	0,9295	0,6771	0,957
Metropolitana	0,7746	0,8631	0,8608	0,7762
NEA	0,874	0,8342	0,5503	0,9624
NOA	1,1813	0,868	0,5308	0,9335
Pampeana	1,1382	0,8372	0,5644	0,979
Patagonica	1,0341	0,9416	0,5766	0,9702

Fuente: Elaboración propia en base a datos del BCRA y Encuesta permanente de hogares



Algunas Conclusiones

- Una muy alta concentración de los préstamos y los depósitos en las regiones metropolitana y pampeana. Allí la tasa de bancarización también es bastante mas alta
- Los prestamos y los depósitos en el país y en las regiones en general crecen hasta el 2000, bajan del 2001 al 2003, y vuelven a subir a partir del 2004
- La relación P/D es mayor a 1 de 1992 a 2002, y menor a 1 de 2003 en adelante
- Durante el periodo en consideración, cambiaron las regiones en donde la relación P/D es mas alta
- La relación P/D cae de 1992 a 2003 y sube de 2004 a 2013
- En todas las regiones, la elasticidad préstamos-ingresos y depósitos-ingresos es positiva pero menor a 1



UNSAM
UNIVERSIDAD
NACIONAL DE
SAN MARTÍN
Escuela de Economía y Negocios

CERE
CENTRO DE ECONOMÍA REGIONAL

Muchas Gracias por su atención!