

IV Seminario Anual SAER
Ideas en Desarrollo y Economías Regionales

SALUD Y DESARROLLO REGIONAL

Sonia Tarragona

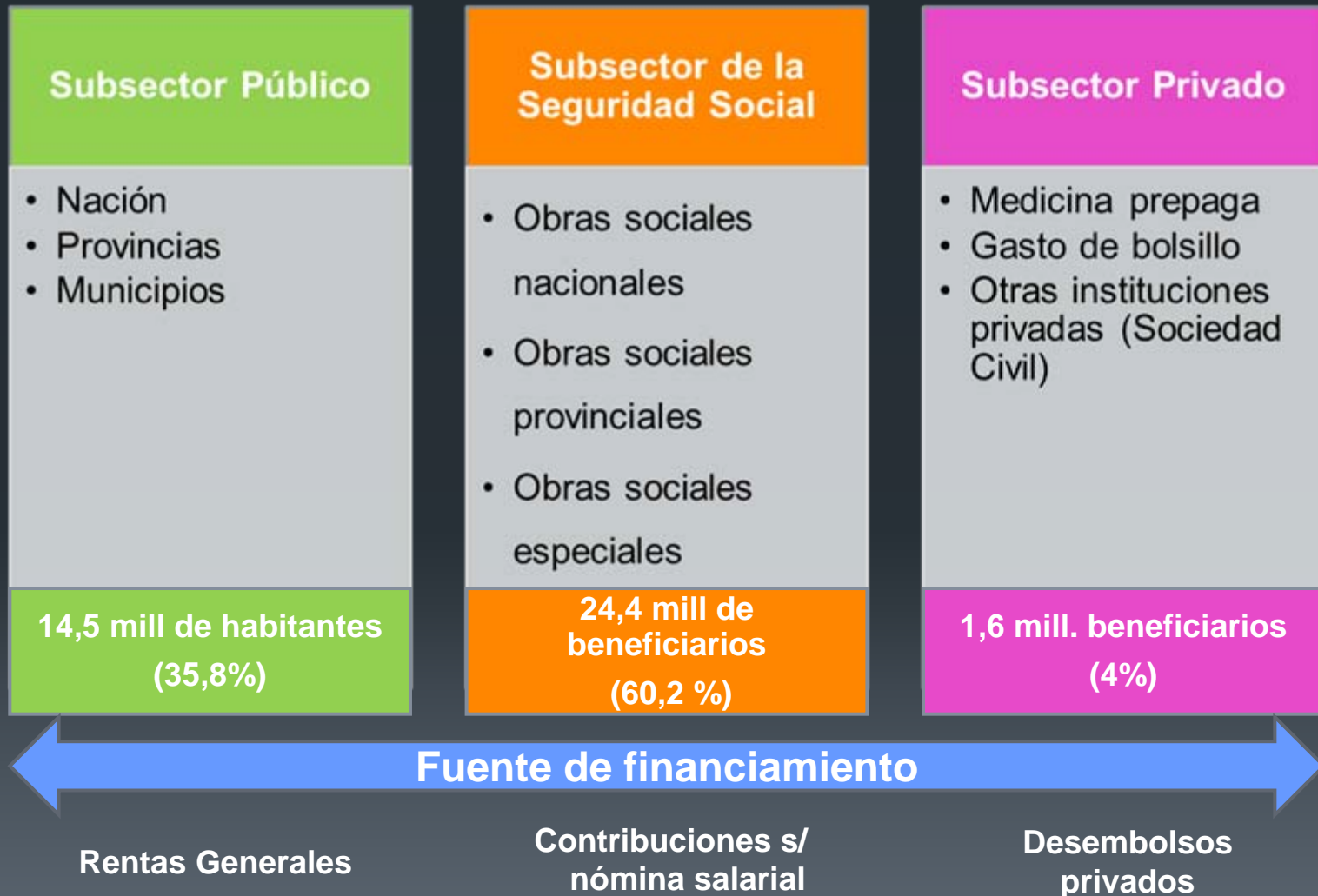
Universidad ISALUD – Asociación de Economía de la Salud – Fundación Mundo Sano

Contenidos de la presentación

- Organización del sistema de salud
- La situación en las provincias: ¿desigualdad es inequidad?
 - Financiamiento
 - Acceso a los servicios
 - Resultados en salud
- Reflexiones finales

Participá en la sesión: 1. Ingresá con tu teléfono o con una computadora a www.socrative.com ; 2. Hacé click en “Student Log In”; 3. En el campo “Room Name”, tipeá *lid_salud* y hacé click en “Join Room”; 4. Seguí las instrucciones de la actividad correspondiente

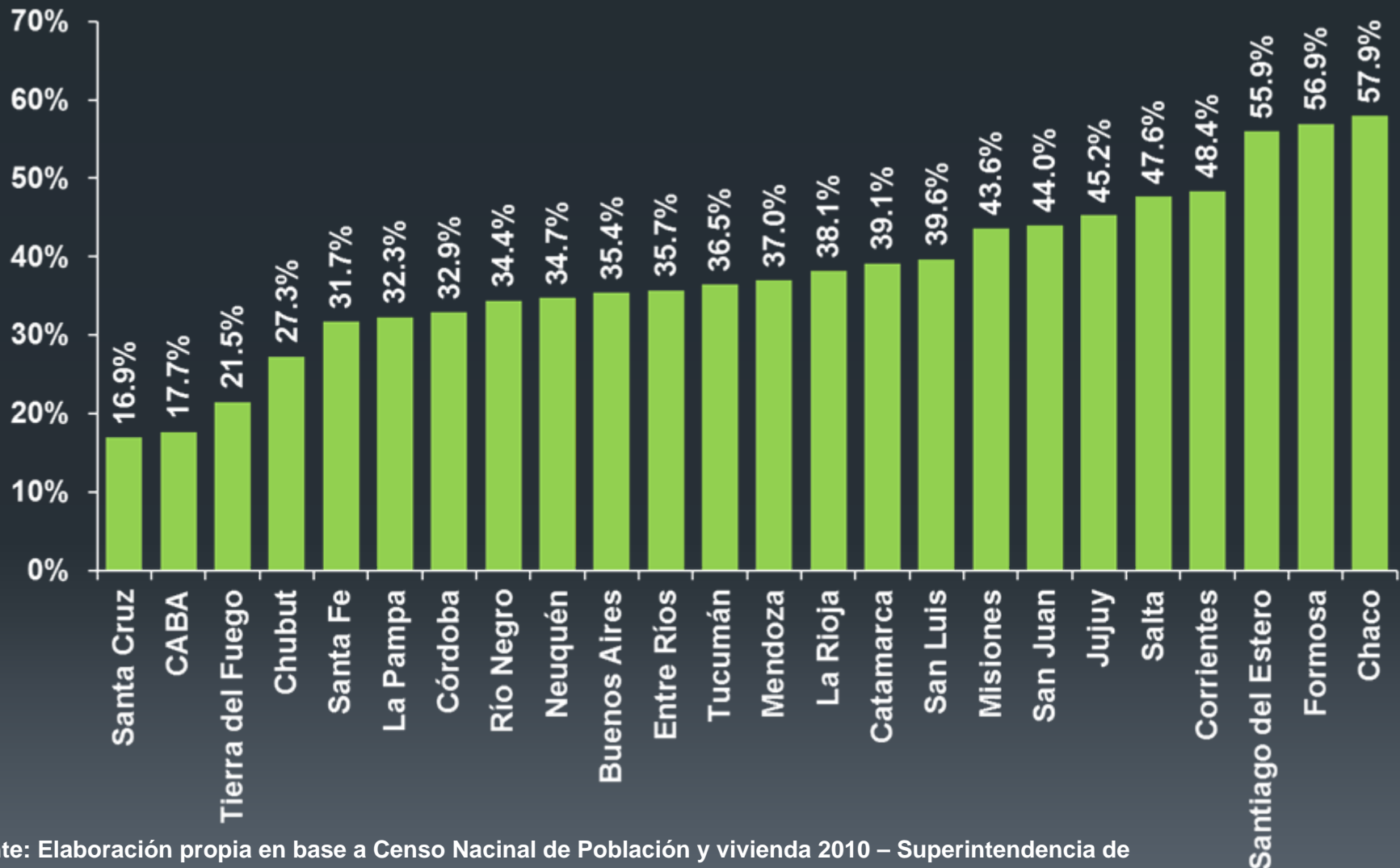
Organización del sistema de salud



Participá en la sesión: 1. Ingresá con tu teléfono o con una computadora a www.socrative.com ; 2. Hacé click en "Student Log In"; 3. En el campo "Room Name", tipeá *lid_salud* y hacé click en "Join Room"; 4. Seguí las instrucciones de la actividad correspondiente

Población sin cobertura explícita

Año 2010 - En %

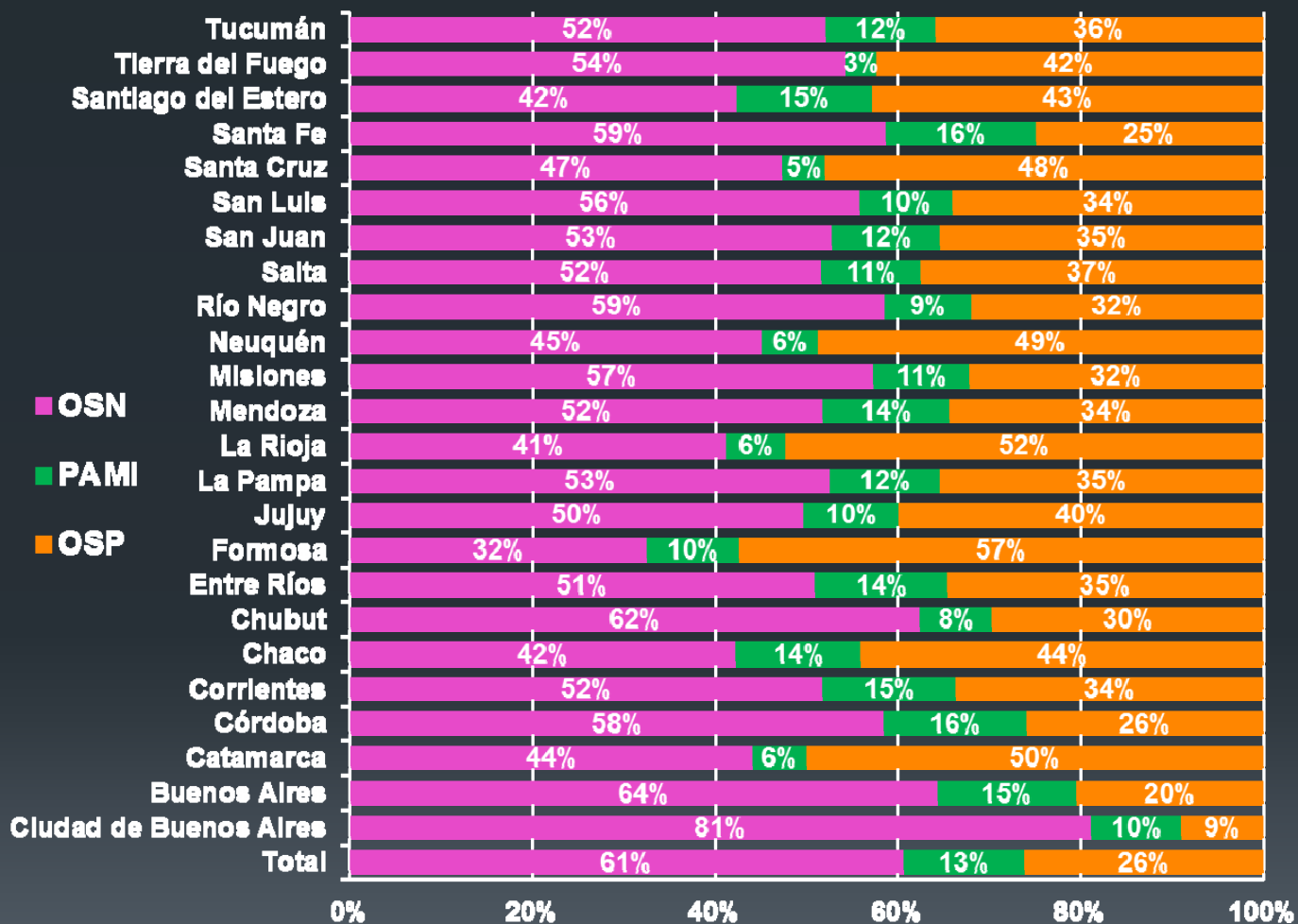


Fuente: Elaboración propia en base a Censo Nacional de Población y vivienda 2010 – Superintendencia de Servicios de Salud

Participá en la sesión: 1. Ingresá con tu teléfono o con una computadora a www.socrative.com ; 2. Hacé click en "Student Log In"; 3. En el campo "Room Name", tipeá *lid_salud* y hacé click en "Join Room"; 4. Seguí las instrucciones de la actividad correspondiente

Distribución de la cobertura explícita

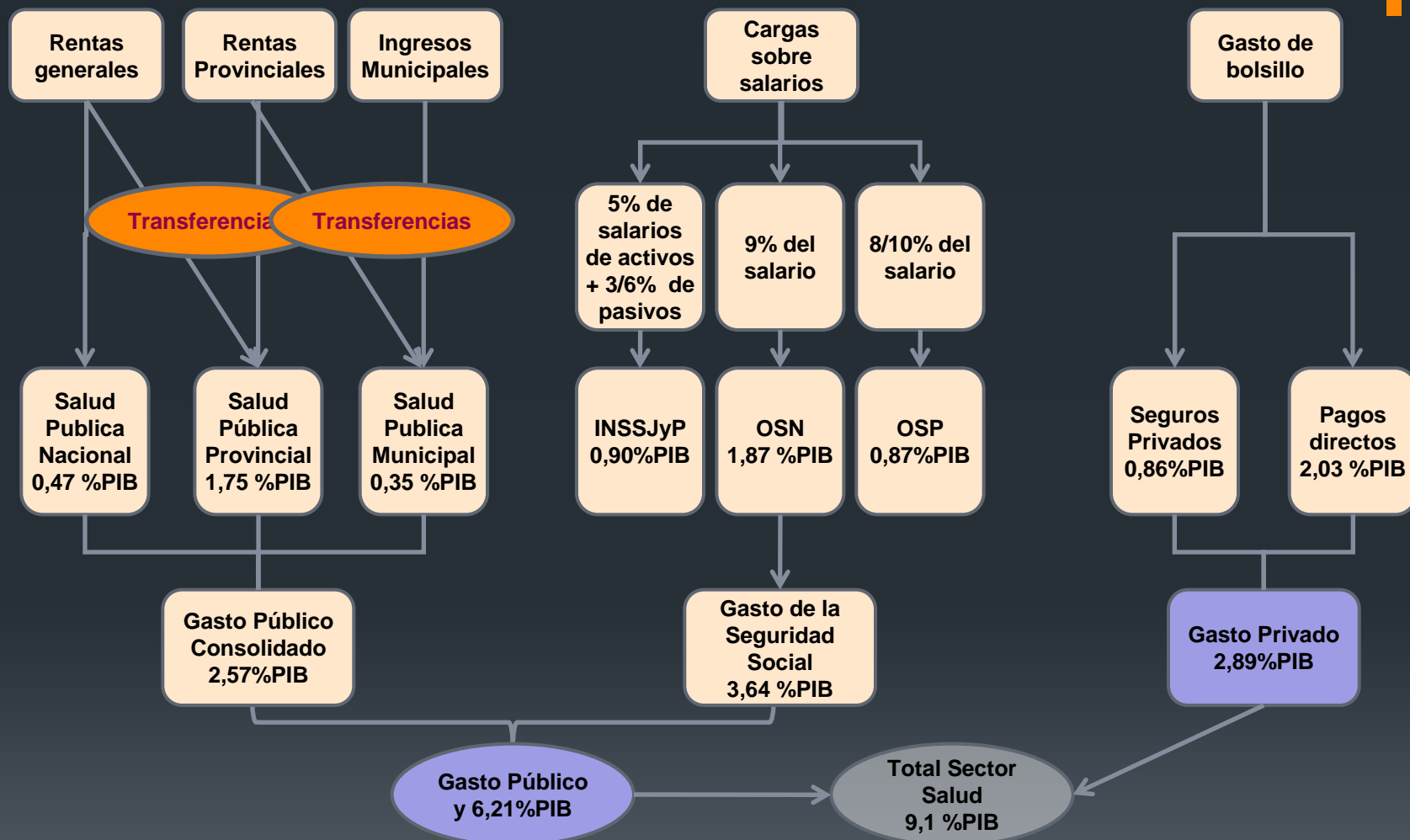
Año 2010



Fuente: Elaboración propia en base a Superintendencia de Servicios de Salud, PUCO y PAMI. 2010

Participá en la sesión: 1. Ingresá con tu teléfono o con una computadora a www.socrative.com ; 2. Hacé click en "Student Log In"; 3. En el campo "Room Name", tipeá *lid_salud* y hacé click en "Join Room"; 4. Seguí las instrucciones de la actividad correspondiente

Gasto Público en Salud como porcentaje del PBI

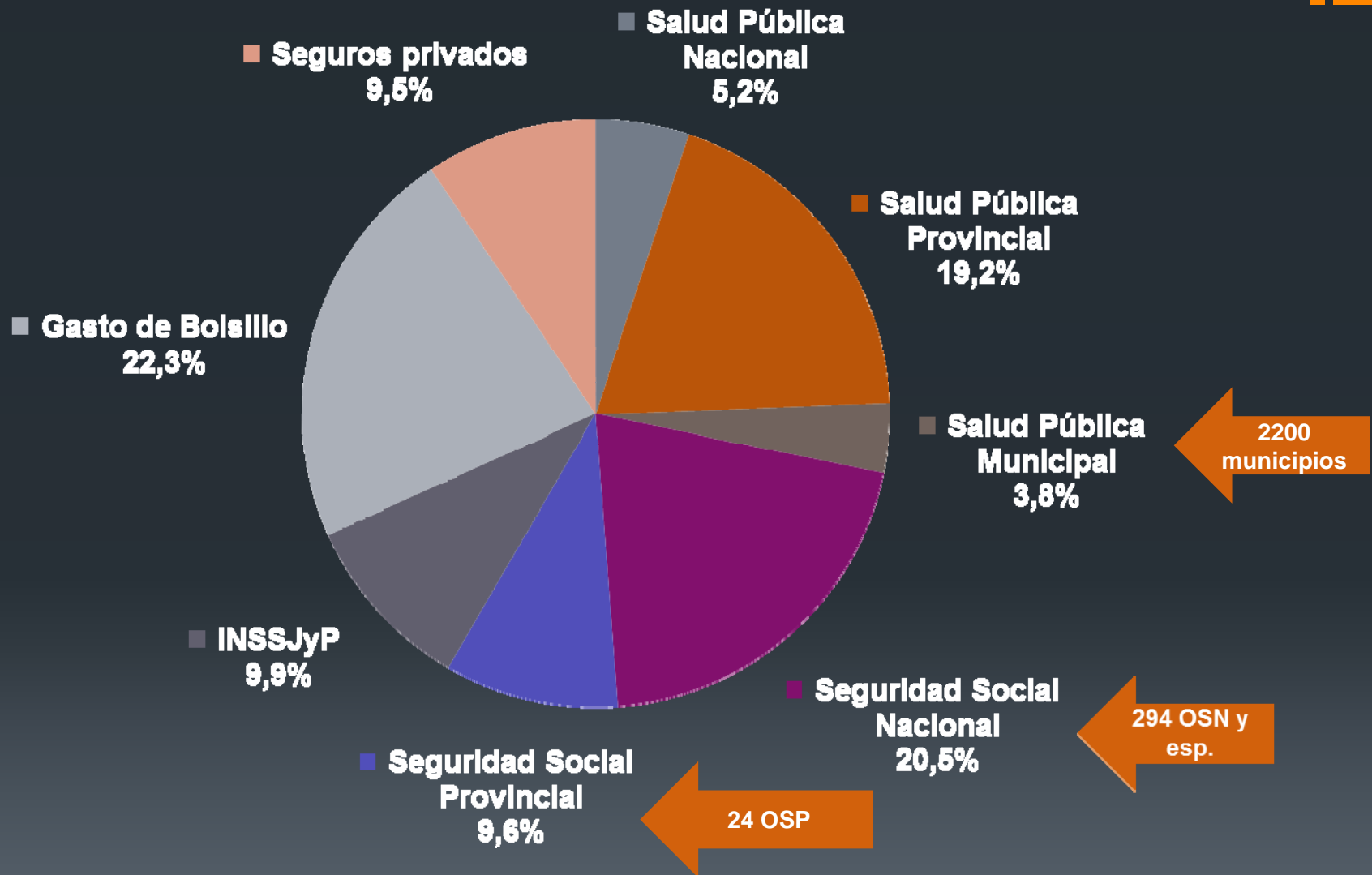


Fuente: Adaptado de Cetrángolo, O. XX Jornadas Internacionales de Economía de la Salud – Julio 2011.

Nota: Los valores asignados al gasto privado solo deben considerarse como referencia debido a la inexistencia de cifras oficiales.

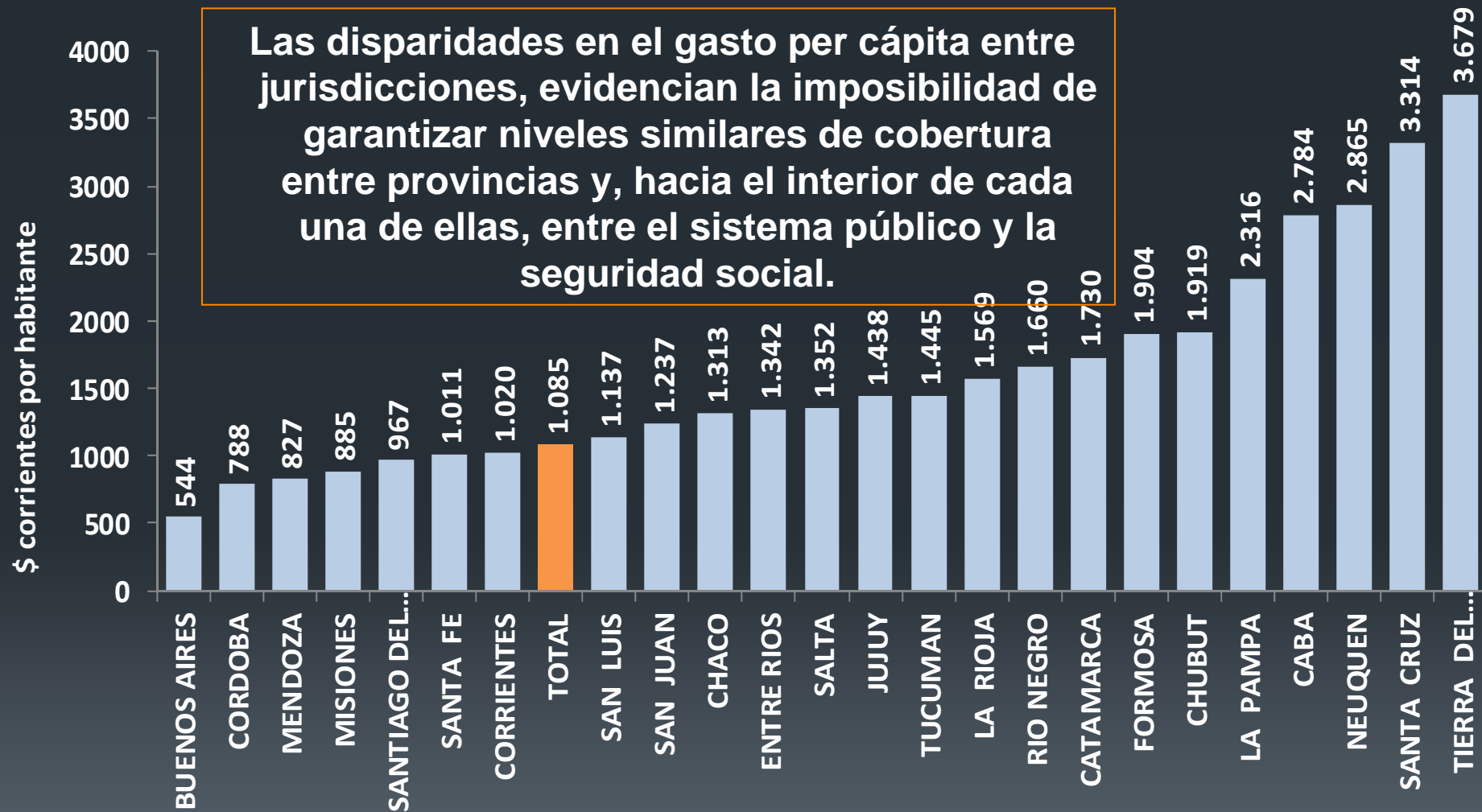
Participá en la sesión: 1. Ingresá con tu teléfono o con una computadora a www.socrative.com ; 2. Hacé click en "Student Log In"; 3. En el campo "Room Name", tipeá *lid_salud* y hacé click en "Join Room"; 4. Seguí las instrucciones de la actividad correspondiente

Composición del Gasto Público en Salud según ejecución



Participá en la sesión: 1. Ingresá con tu teléfono o con una computadora a www.socrative.com ; 2. Hacé click en "Student Log In"; 3. En el campo "Room Name", tipeá *lid_salud* y hacé click en "Join Room"; 4. Seguí las instrucciones de la actividad correspondiente

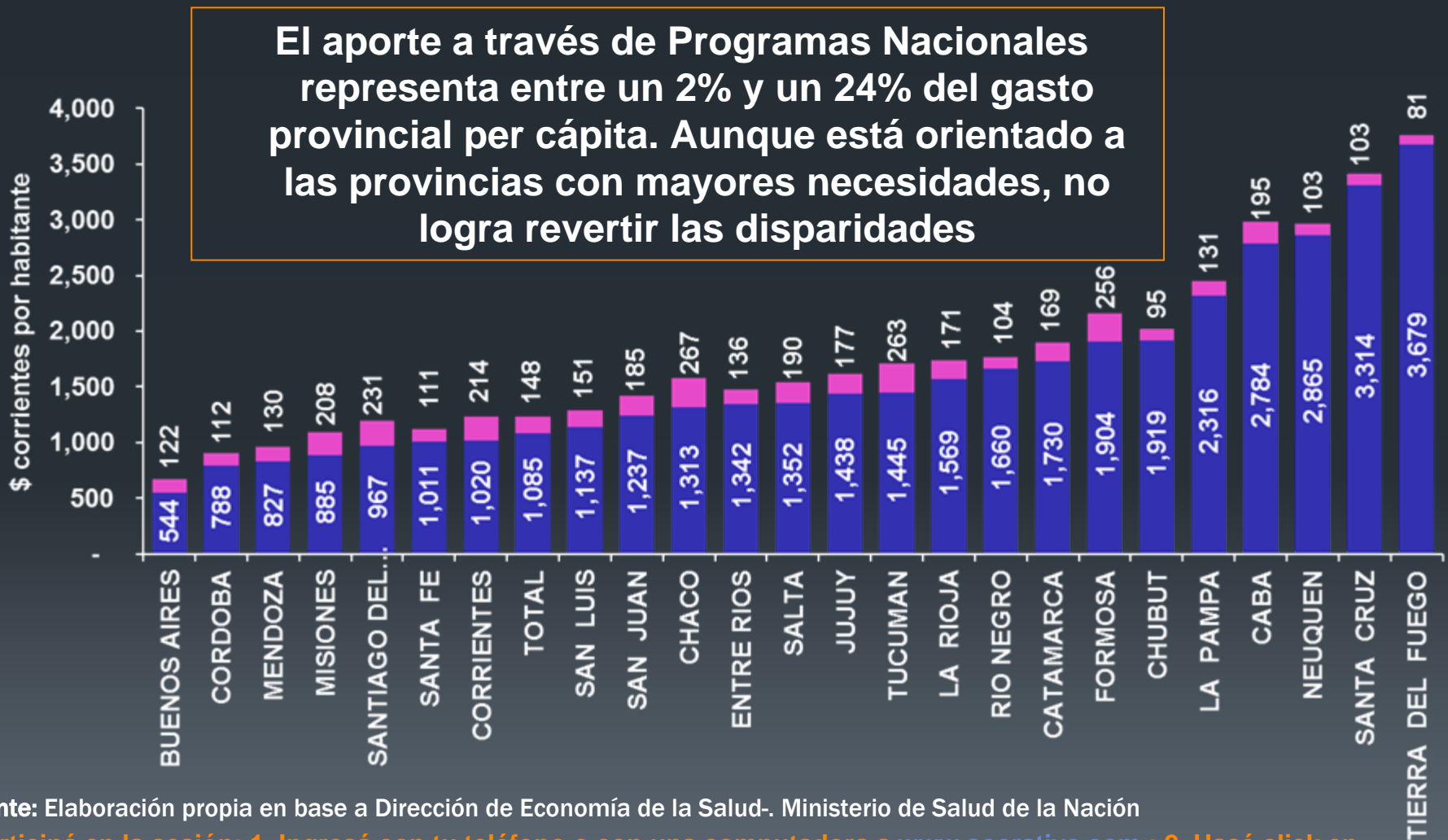
Gasto per cápita provincial en atención de la salud – 2012



Fuente: Elaboración propia en base a MECON

Participá en la sesión: 1. Ingresá con tu teléfono o con una computadora a www.socrative.com; 2. Hacé click en "Student Log In"; 3. En el campo "Room Name", tipeá *lid_salud* y hacé click en "Join Room"; 4. Seguí las instrucciones de la actividad correspondiente

¿Cuánto aporta la Nación a la Atención de la Salud en las provincias?



Fuente: Elaboración propia en base a Dirección de Economía de la Salud-. Ministerio de Salud de la Nación

Participá en la sesión: 1. Ingresá con tu teléfono o con una computadora a www.socrative.com ; 2. Hacé click en "Student Log In"; 3. En el campo "Room Name", tipeá *lid_salud* y hacé click en "Join Room"; 4. Seguí las instrucciones de la actividad correspondiente

¿Tenemos una salud distinta para cada provincia?

- **Seguridad Social Nacional** - Regulado por la Superintendencia de Servicios de Salud - Programa Médico Obligatorio (PMO) (Incluye INSSJyP + Medicina prepaga + Obras sociales especiales)
- **Seguridad Social Provincial** – No integra el sistema solidario nacional - Prestaciones variables en base a legislación local.
- **Sistema Hospitalario Público** – Autonomía Provincial - Sin cobertura explícita – Prestaciones variables
- **Sector Privado** – Sin regulación en cuanto a prestaciones

Participá en la sesión: 1. Ingresá con tu teléfono o con una computadora a www.socrative.com ; 2. Hacé click en “Student Log In”; 3. En el campo “Room Name”, tipeá *lid_salud* y hacé click en “Join Room”; 4. Seguí las instrucciones de la actividad correspondiente

Reflexiones finales

- Necesidad de garantizar el **acceso a una canasta de prestaciones acorde al riesgo epidemiológico**, con independencia del lugar de residencia y tipo de cobertura para toda la población.
- La **concentración de las OSP bajo un organismo** similar a la Superintendencia de Servicios de Salud se presenta como un desafío posible a ser considerado en el mediano plazo.
- La **homologación de los mecanismos de ajuste por riesgo** entre las OSN y las OSP mejoraría las condiciones de equidad entre ambas.
- Definición de los **estándares mínimos para las prestaciones** a cubrir por los agentes del seguro de salud. Complementariedad con los Programas Nacionales
- Necesidad de establecer las **competencias para el establecimiento de tales estándares mínimos**. Rol del Congreso y las leyes nacionales.
- Importancia de contar con **información actualizada** (epidemiológica, de costos, gastos, desempeño del sistema, cuentas de salud, producción, consumos, necesidades, recursos humanos, etc.) no sólo vinculada al sector público de los tres niveles de gobierno, sino también en lo referido al subsector de la seguridad social y el subsector privado.
- **Evaluación y replanteo de los incentivos y gestión de riesgos** hacia el interior de la Seguridad Social

Participá en la sesión: 1. Ingresá con tu teléfono o con una computadora a www.socrative.com ; 2. Hacé click en “Student Log In”; 3. En el campo “Room Name”, tipeá *lid_salud* y hacé click en “Join Room”; 4. Seguí las instrucciones de la actividad correspondiente